

**☐ ලේ නෑ විවෘතයක් යනු කුමක්ද ?**

එය සම්පූර්ණ නැතැයි අනි පුද්ගලයින් අතර සිදුවන විවෘතයකි.

උදා: සහෝදරයන් දෙදෙනෙකුගේ දරුවන්.

සහෝදරියන් දෙදෙනෙකුගේ දරුවන්.

සහෝදරයකුගේ සහ සහෝදරියකගේ දරුවන්.

පිරිමි දරුවෙකු සහ තම

මවගේ/පියාගේ සොහොයුරිය.

ගැහැනු දරුවෙකු සහ තම

මවගේ/පියාගේ සොහොයුරා.

**☐ ඔබ ඉන් වැලකිය යුත්තේ ඇයි ?**

එම විවෘතවලින් උපදින දරුවන් නොයෙකුත් ආබාධ වලින් පෙළෙන්නන් වීමේ හැකියාව වැඩි බැවින්ය.

**☐ මෙම ආබාධ මොනවාද ?**

මන්දබුද්ධික බව, අන්ධ බව, බිහිරි බව, අත්පා වල නොයෙකුත් විකාර්ති ඉන් සමහරකි.

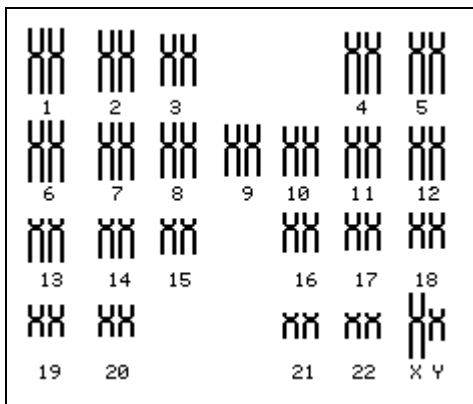
සමහර ළමුන් උපන් විටම ඒවා දැකගත හැකි අතර අනෙක් ළමුන්ගේ ඒවා පසුව මතු වේ.

**☐ මෙම ආබාධ ඇතිවන්නේ කෙසේද?**

දරුවාගේ හැඩරුව, ඇසීම, පෙනීම ආදිය තීරණය වන්නේ ඔහුගේ/ඇයගේ ජාන වලින් තිගමනය කරණ දේහ ලක්ෂණ මතයි.

ශරීරයේ සෑම සෛලයකම තනෂ්ටියේ ඇති වර්ණදේහ තුළ ජාන අඩංගුය. සෑම සෛලයකම වර්ණදේහ 46ක් (යුගල 23ක්) ඇත. මින් 23 ක් මවගෙන්ද 23 ක් පියාගෙන්ද ලැබේ.

වර්ණදේහ සෛලයෙන් පිටතට ගෙන විශේෂ ක්‍රමයකට සකස් කරගත් විට පහත චිත්‍රයේ පෙනෙන ආකාරයට දැකගත හැක. (23 වන වර්ණදේහ යුගල පිරිමියකුගේ XY වන අතර ස්ත්‍රියකගේ XX වේ)



සෑම මිනිසකුම සතුව 'තරක්වූ' ජාන 4 සිට 8 පමණ ඇත. වර්ණදේහ යුගලක හොඳ ජාන දෙකක් හෝ හොඳ ජානයක් සහ 'තරක්' ජානයක් ඇති විට දරුවා තිරෝගිවේ. එහෙත් 'තරක්' ජාන දෙකක් ඇති විට දරුවා ආබාධවලින් පෙළේ.

සම්පූර්ණ නැයන්ගේ ආච්චිලා සහ සියලා එකම අය වන බැවින් ඔවුන්ගේ

සෛල වල එකම වර්ගයේ 'තරක්වූ' ජාන ඇත. එබැවින් ලේ නෑ විවෘත වලදී 'තරක්' ජාන යුගල වශයෙන් එකවීමේ හැකියාව එසේ නොවන විවෘත වලට වඩා දෙගුණයකින් පමණ වැඩිය.

**☐ මෙම දුර්විපාක වැලක්වීමට නම්**

- ✓ ලේ නෑ විවෘත වලින් වලකින්න.
- ✓ ඔබගේ තරුණ දු පුතුන් මේ ගැන දැනුවත් කරන්න.

**☐ විවෘත පිළිබඳ සමාජයේ පවතින වැරදි මත**

- ✗ සහෝදරයකුගේ සහ සහෝදරියකගේ දරුවන් අතර විවෘත ආබාධ සහිත දරුවන් බිහිනොකරයි.
- ✗ සහෝදරියන් දෙදෙනෙකුගේ දරුවන් අතර විවෘත ආබාධ සහිත දරුවන් බිහිනොකරයි.
- ✗ නෑ කමක් නැති පවුල් දෙකක වැඩිමල් දරුවන් අතර විවෘත සුදුසු නොවේ.

**☐ ඔබට මේ පිළිබඳව කරුණු දැනගැනීමට අවශ්‍යනම් ජාන උපදේශක සේවාවක සහය ලබාගැනීම වඩා සුදුසුය.**

**□ ජාන උපදේශක සේවාවක් යනු කුමක්ද?**

ඔබට ඔබේ පෞද්ගලික අවශ්‍යතාවය -ත්ව හා විශ්වාසයන්ට අනුරූපව ඔබටත් ඔබේ පවුලටත් ගැලපෙන පරිදි නිවැරදි තීරණ ගැනීමට අවශ්‍ය තොරතුරු ලබාදීම ජාන උපදේශක සේවාවක් නම්වේ. මෙම උපදෙස් ඔතැම දොස්තරවරයකුගෙන් හෝ දොස්තරවරියකගෙන් ලබාගතහැක. එසේ උපදෙස් ලබාදෙන විට ඔහු/ ඇය කිසිවිටකත් තමාගේ තීරණ ඔබමත පටවන්නේ නැත.

**□ ජාන උපදේශක සේවා ලබාගන්නේ කොතැනින්ද ?**

ඔබ පවුල දත්තා හඳුනාගත ඔබගේ පවුලේ වෛද්‍යවරයා ඔබට උපදෙස්දීමට වඩාත්ම සුදුසු පුද්ගලයාය. ඔබට පවුලේ වෛද්‍යවරයකු තොමැතිනම් හෝ විශේෂඥ උපදෙස් ලබාගැනීමට අවශ්‍යනම් කොළඹ වෛද්‍ය පීඨයේ මානව ප්‍රවේනි ඒකකයට පැමිණෙන්න.

මානව ප්‍රවේනි දැනුම ප්‍රවලිත කිරීමේ වැඩසටහන  
**මානව ප්‍රවේනි ඒකකය**  
 (Human Genetics Unit)  
 වෛද්‍ය පීඨය, කොළඹ විශ්ව විද්‍යාලය  
 කිත්සි පාර, කොළඹ 8  
 දුරකථනය/ෆැක්ස් 011 289545  
 ඊ-මේල් [office@hgucolombo.org](mailto:office@hgucolombo.org)  
 ඉන්ටර්නෙට් <http://www.hgucolombo.org>

# ලේ නැ විවාහ වලින් වලකින්න

ඔබ දැනගතයුතු කරුණු

